

*Modellübersicht
Review of Models
Tableau de modèles*



Jagdzeit ist Heymzeit



HEYM Waffenfabrik AG
98646 Gleichamberg
Tel.: +49 (0) 368 75/63300
Fax: +49 (0) 368 75/63222
Email: hey-m-waffenfabrik@t-online.de
www.hey-m-waffenfabrik.de



HEYM-Geradezug-Repetierbüchsen der Modellreihe SR 30



HEYM-Geradezug-Repetierbüchsen der Modellreihe SR 30

Funktionsbeschreibung:

Geradezug-Verschuss mit Verriegelung im Hülsenkopf durch Kugellagerkugeln. Betätigung über einen horizontal schwenkbaren Kammergriff. Der Repetiervorgang ist leichtgängig und kann weitgehend geräuscharm erfolgen. Nachdem beim Schließen der Waffe die Verriegelung eingesetzt hat, ist ein „Einrasten“ spürbar. In dieser Stellung ist der Verschluss verriegelt, die Schlagbolzenfeder jedoch nicht gespannt. Durch weiteres Vorschieben des Kammergriffes über diesen „Einrastpunkt“ hinaus wird die Schlagfeder gespannt. Die Waffe ist jetzt feuerbereit. Um die Waffe zu entspannen, wird lediglich der Kammergriff wieder bis zum fühlbaren „Einrasten“ zurückgenommen. Wenn rasches Repetieren erforderlich ist (z. B. für den schnellen zweiten Schuss), wird der beschriebene „Einrastpunkt“ einfach „überfahren“. Eine Kammerhebel Sperre sorgt dafür, dass beim Tragen die Waffe nicht unbeabsichtigt geöffnet oder gespannt werden kann (z.B. durch Hängenbleiben an Ästen). Eine Zündung der Patrone bei nicht ganz verriegeltem Verschluss ist ausgeschlossen.

- mit Schmetterlingsvisierung, verstellbares Balkenkorn
- in Rechts- oder Linksausführung
- Trockener Flintenabzug mit weichem Rückstecher
- Unten herausnehmbares Einsteckmagazin Normalkaliber (N) 3 Patronen, Großkaliber (G) 2 Patronen,
- gegen Aufpreis: (N) 5 Patronen, (G) 4 Patronen
- Schaft mit leichtem Schweinsrücken und bayerischer Backe, Gummikappe, Rosenholzabschluss am Pistolengriff und Vorderschaft, Vorderschaft mit Tropfnase, handgeschnittener Fischhaut und Gummikappe.
- Wahlweise auch in Classic-Ausführung mit klassisch geradem Schaft, Gummikappe, Stahlpistolengriffkappchen und abnehmbaren Riemenbügeln.
- Verschiedene Modelle sind auch in ausgesuchten Luxushölzern lieferbar.
- Gewicht: Je nach Ausführung, Lauflänge, Kaliber und Holzdicke 3,1–3,3 kg.
- Wechsellaufmöglichkeit: Hülse + Lauf = Hülsenlauf – ein neues Wort, eine neue Technik, Hülse und Lauf bilden eine Einheit, die auch beim Laufwechsel zusammen bleibt.

Heym straight-pull bolt-action rifles - series SR 30

Description:

Straight-pull bolt with ball bearings locking into the receiver head. The bolt is operated by pulling the bolt handle to the rear and then pushing it forward. Smooth and almost silent repeating is possible. After closing the bolt, the handle comes to the first perceptible detent. In this position the bolt is locked, but the firing pin is not cocked. Pushing the bolt handle further forward beyond this detent, the firing pin cocks. The rifle is now ready to fire. To decock the rifle, the bolt handle is merely taken back to the first detent. For a fast second shot, the handle is pushed all the way forward during the bolt closing and locking sequence overriding the described first detent. A bolt handle cross bolt lock avoids any unwanted opening or cocking when transporting the rifle (e. g. when you get caught in the brush). It is not possible to fire a shot, unless the bolt is completely locked.

Features:

- Rear butterfly sight and adjustable post sight
- Right- or left-hand actions
- Shotgun/set-trigger with crisp let-off
- Removable magazine (removable from underneath):
Normal caliber: (N) 3 cartridges
Large/magnum caliber: (G) 2 cartridges
Available at extra charge: (N) 5 cartridges, (G) 4 cartridges
- Stock: Slightly curved stock comb with Bavarian cheekpiece, rubber recoil pad, rose wood caps on pistol grip and forearm, drop-shaped on forearm, hand-cut checkering
- Optional classic straight stock available with rubber recoil pad, steel pistol grip cap and detachable swivels
- Various models are also available in selected deluxe wood
- Weight: Depending on the model, the barrel length, the caliber and the wood density: 3.1 to 3.3 kg

- Interchangeable barrels:
Receiver + barrel = receiver barrel – a new expression, a new technique. The receiver and the barrel are one unit. Barrel and receiver are changed as a unit.

Carabines à répétition Heym à verrouillage linéaire de la série SR 30

Description des fonctions:

Verrouillage linéaire avec blocage de la tête de culasse par billes activé par un levier d'armement pivotable horizontalement. Le processus de réarmement est très doux et presque silencieux. Il s'effectue en 2 étapes. Lors de la fermeture de la culasse un cliquetis est audible, la culasse est verrouillée, mais le ressort du percuteur n'est pas armé. En poussant à fond le levier d'armement, au-delà du 1er cran, le percuteur s'arme. L'arme est prête à tirer. Pour la désarmer, il suffit de ramener le levier légèrement en arrière. Lorsqu'une répétition rapide est nécessaire (par exemple, pour tirer vite un deuxième coup), les 2 étapes ne font plus qu'une. Un bouton de verrouillage empêche l'ouverture accidentelle de la culasse ou l'armement du percuteur lors du transport de l'arme (par exemple, si vous vous embrouillez aux branches). Le tir est impossible si le verrouillage n'est pas complet.

- Avec hausse papillon et guidon à lame réglable
- Version droitier ou gaucher
- Détente de fusil avec stecher à poussée
- Chargeur amovible (démontable de dessous):
Calibre normal (N) 3 cartouches
Calibre gros (G) 2 cartouches
- Contre supplément de prix: (N) 5 cartouches, (G) 4 cartouches
- Crosse à dos léger de cochon à joue bavaroise, plaque de couche anti-recul en caoutchouc, calottes en bois de rose à la poignée pistolet et à l'avant de la crosse, l'avant de la crosse de forme tulipée, quadrillage main
- En option, version classique avec crosse droite classique, plaque de couche anti-recul en caoutchouc, calotte acier à la poignée pistolet et grenadières amovibles.
- Certains modèles sont aussi livrables en bois de luxe.
- Poids: Dépendant de la version, la longueur du canon, le calibre et l'épaisseur du bois: 3,1 – 3,3 kg.
- Canons interchangeables:
Boîte de culasse + canon = canon de boîte de culasse – un nouveau mot, une nouvelle technique. La boîte de culasse et le canon font une unité qui reste ensemble même lors du changement du canon.



Modell SR 30 N/G

Lauflänge: (N) 58 cm (G) 61 cm
Gesamtlänge: (N) 111 cm (G) 114 cm

Model SR 30 N/G

Barrel length: (N) 58 cm - 22.8" (G) 61 cm - 24"
Overall length: (N) 111 cm - 43.7" (G) 114 cm - 45"

Modèle SR 30 N/G

Longueur du canon: (N) 58 cm (G) 61 cm
Longueur totale: (N) 111 cm (G) 114 cm

Der HEYM SR 30 Verschluss verriegelt über 6 Kugeln im Hülsenkopf. Der Verschluss wurde im Beschussamt Suhl in einer Versuchsreihe bis 8000 bar belastet.



The Heym SR 30 action locking system uses 6 ball bearings that seat in the receiver head. The locking system was tested to 8000 bars (117,600 psi) in a testing series at the proof house in Suhl, Germany.

Le système de fermeture de la Heym SR 30 s'effectue par 6 billes en tête de la boîte de culasse. Ce système de fermeture a été soumis aux tests jusqu'à 8000 bars dans une série d'expériences au banc d'épreuves des armes à feu de Suhl.



Modell SR 30 N/G „Keiler“

Lauflänge: (N) 50 cm (G) 58 cm
Gesamtlänge: (N) 103 cm (G) 111 cm
Keilervisierung (Leuchteinlage in Kimme und Korn)
HEYM-Gewehrriemen mit Längenverstellung und abnehmbaren Riemenbügelösen.



Modell SR 30 N „Stutzen“

Lauflänge: 52 cm
Gesamtlänge: 105 cm
Nussbaum-Vollschaft nur in Rechtsausführung,
Rosenholz am Pistolengriff und Vorderschaft mit Metallmündungskäppchen.

Model SR 30 N/G "Wild Boar"

Barrel length: (N) 50cm - 19.7" (G) 58cm - 22.8"
Overall length: (N) 103cm - 40.5" (G) 111cm - 44"
Wild boar open sights (luminescent fiber optic front and rear sights). Heym adjustable sling with detachable sling swivels.

Modèle SR 30 N/G « Sanglier »

Longueur du canon : (N) 50 cm (G) 58 cm
Longueur totale : (N) 103 cm (G) 111 cm
Hausse à visée rapide (avec hausse lumineuse et guidon lumineux), bretelle Heym réglable en longueur et anneaux de grenadière amovibles.

Model SR 30 N "Carbine"

Barrel length: 52cm - 20.5"
Overall length: 105cm - 41.5"
Full length walnut stock, right-hand version only, rose-wood cap on pistol grip and metal cap on forearm.

Modèle SR 30 N « fût long »

Longueur du canon : 52 cm
Longueur totale : 105 cm
Crosse en noyer (fût long), uniquement en version droitier, calotte en bois de rose à la poignée pistolet et calotte en métal à l'avant de la crosse à la bouche.



Modell SR 30 N/G „Classic“

Lauflänge: (N) 58 cm (G) 61 cm
Gesamtlänge: (N) 111 cm (G) 114 cm
Mit klassisch geradem Schaft, Gummikappe, Stahlpistolengriffkappchen und abnehmbaren Riemenbügel.

Model SR 30 N/G "Classic"

Barrel length: (N) 58cm - 22.8" (G) 61cm - 24"
Overall length: (N) 111cm - 43.7" (G) 114cm - 45"
Classic straight comb stock, rubber recoil pad, steel pistol grip cap and detachable sling swivels.

Modèle SR 30 N « classique »

Longueur du canon : (N) 58 cm (G) 61 cm
Longueur totale : (N) 111 cm (G) 114 cm
Avec crosse classique droit, plaque de couche anti-recul en caoutchouc, calotte acier à la poignée pistolet et grenadières amovibles



Modell SR 30 N/G „Concord“

Lauflänge: (N) 50 cm (G) 58 cm
Gesamtlänge: (N) 103 cm (G) 111 cm
Hochwertiger Nussbaumschaft, Kannelierter Lauf, HEYM-Keilervisierung, System und Kleinteile stahlgrau, Abzug vergoldet, HEYM - Gewehrriemen, System mit Kettenstichgravur.

Model SR 30 N/G "Concord"

Barrel length: (N) 50cm - 19.5" (G) 58cm - 23"
Overall length: (N) 103cm - 40.52" (G) 111cm - 43.7"
High-quality walnut stock, fluted barrel, Heym wild-boar open sights, action and small parts steel grey, gold-plated trigger, Heym sling, receiver with border engravings.

Modèle SR 30 N/G «concorde»

Longueur du canon : (N) 50 cm (G) 58 cm
Longueur totale : (N) 103 cm (G) 111 cm
Crosse en noyer de haute qualité, canon flûté, hausse à visée rapide Heym, boîte de culasse et petites pièces en acier vieilli, détente dorée, bretelle Heym, gravure type chaînette sur boîtier.



Modell SR 30 "Rostfrei"

Lauf aus rostfreiem Edelstahl, Visierung, Hülse, Abzugsrahmen, Einsteckmagazin, Schösschen und Kammerstengel grau nitriert

Model SR 30 "Stainless"

Stainless steel barrel, open sights, receiver, trigger guard floor plate, removable magazine, lock and bolt handle are grey nitrated.

Modèle SR 30 «inoxydable»

Canon en acier raffiné inoxydable, hausse et guidon, boîte de culasse, carcasse de détente, chargeur amovible, serrure et levier d'armement gris nitrés



Neu



Die Abbildung zeigt: Keilerbüchse mit Schichtholzschaft, braun in Classicausführung mit Monte-Carlo-Backe, Stahlpistolengriffkappchen, Gummikappe und handgeschnittene Fischhaut.

The picture shows a wild boar carbine with laminated stock in brown, classic version with Monte Carlo cheekpiece, steel pistol grip cap, rubber recoil pad and hand-cut checkering.

La photo montre une carabine "Sanglier" avec une crosse en bois lamellé, en version brune classique à joue Monte Carlo, calotte acier à la poignée pistolet, plaque de couche anti-recul en caoutchouc et quadrillage main.

Neu

Modell SR 30 N/G „First Class“

Die Ausstattung dieser Waffe kann ganz nach Wünschen des Kunden variiert werden.

This rifle can be custom-built to the customer's desires.

En cas de cette carabine tous les désirs du client peuvent être pris en considération.



Lauflänge: (N) 50 cm (G) 58 cm
Gesamtlänge: (N) 103 cm (G) 111 cm

- Lauf hochglanzpoliert mit Keilvisierung, Ringkornsattel, Ringvisiersattel, Ringriemenbügel, Abzug vergoldet
- Montagebasis, Hülse, Kammer mit Schlösschen, Abzugsrahmen, Einsteckmagazin, Riemenbügelfuß und Kleinteile grau nitriert
- sehr gutes Schaffholz mit Bayerischer Backe und Doppelfalz, Pistolengriff und Vorderschaft mit Hornabschluss
- Gummikappe mit Lederüberzug, handpoliertes Schafffinish, Fischhautbegrenzung,
- Schuppenfischhaut, Riemenbügelfuß für abnehmbare Riemenbügel im Hinterschaft eingelassen
- Gravur: - 3 Tierstücke - Ausführung in "Federstich" oder Erhaben graviert.

Model SR 30 N/G "First Class"

Barrel length: (N) 50cm - 19.5" (G) 58cm - 23"
Overall length: (N) 103cm - 40.52" (G) 111cm - 43.7"

- Barrel highly polished with wild boar open sights, ring-style front and rear sight ramps, ring-style sling swivel mounted on barrel, gold-plated trigger
- Mount bases, receiver group, trigger guard floor plate, removable magazine, sling swivel base and small parts are grey nitrated
- High-grade stock wood with Bavarian cheekpiece with two rounded grooves on the bottom, pistol grip and forearm with horn caps
- Rubber recoil pad with leather covering, hand-rubbed stock finish, bordered checkering
- Scale-style checkering, sling swivel base for removable sling swivels flush-fitted in rear stock
- Engravings: 3 animals in feather engraving or standard-style engraving

Modèle SR 30 N/G «première classe»

Longueur du canon : (N) 50 cm (G) 58 cm
Longueur totale : (N) 103 cm (G) 111 cm

- Canon poli à reflets avec hausse à visée rapide, porte-guidon à trou et porte-hausse à trou, anneau grenadière, détente dorée
- Embases de montage, boîte de classe, chambre avec verrou, carcasse de détente, chargeur amovible, pied de grenadière et d'autres pièces petites gris nitrés
- Bois de crosse de très haute qualité à joue bavaroise et deux rainures au dessous, calottes en corne à la poignée pistolet et à l'avant de la crosse, plaque de couche anti-recul en caoutchouc recouverte de cuir, finition de la crosse poli main, quadrillage sur le pourtour
- À écailles de poisson, pied de grenadière pour grenadière amovible encastré en arrière de la crosse
- Gravure: 3 animaux - à très fines gravures ou gravures standard



Sportwaffen SR 30 und SR 21



Modell SR 30N (SR 21N) „DJV Match“

Mündungsdurchmesser 18 mm, ohne Visierung, Einzellader
Lauflänge: 60 cm
Gesamtlänge: 113 cm

Model SR 30N (SR 21N) "DJV Match"

Muzzle diameter: 18 mm - .709"
No sights, single-shot rifle
Barrel length: 60cm - 23.6"
Overall length: 113cm - 44.5"

Modèle SR 30N (SR 21N) « DJV Match »

Diamètre de la bouche: 18 mm, sans organes de visée, carabine à un coup
Longueur du canon : 60 cm
Longueur totale : 113 cm



Modell SR 30N/G, SR 21N/G „Sport“

Mündungsdurchmesser: 20 mm
Ro-Co-Match-Schichtholzschafft, hell oder schwarz mit patentierter Dämpfung, verstellbarer Backe und Schaftkappe, Vorderschaft mit UIT-Schiene, als Mehrlader oder Einzellader, Flintenabzug, ohne Visierung.
Lauflänge: (N) 60 cm (G) 65 cm
Gesamtlänge: (N) 115 cm (G) 120 cm

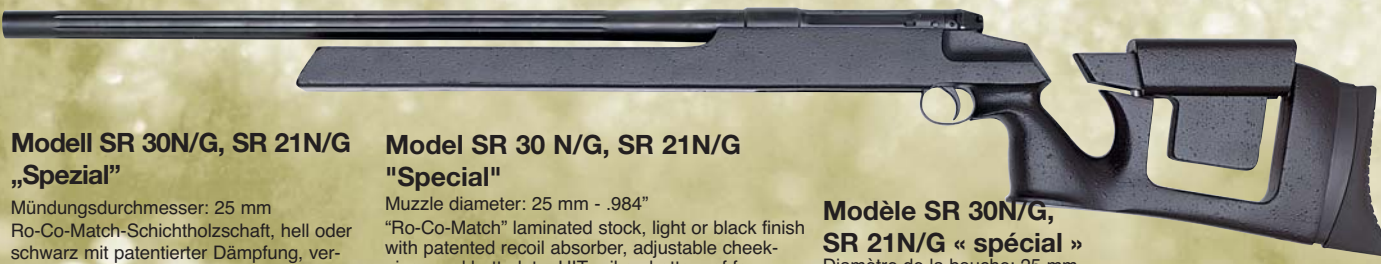
Model SR 30N/G, SR 21N/G "Sport"

Muzzle diameter: 20 mm - .788"
"Ro-Co-Match" laminated stock, light or black finish with patented recoil absorber, adjustable cheekpiece and butt plate, forearm of stock fitted with UIT rail, as single shot rifle or repeater, shotgun trigger, no sights.

Barrel length: (N) 60cm - 23.6" (G) 65cm - 25"
Overall length: (N) 115cm - 45.3" (G) 120cm - 47"

Modèle SR 30N/G SR 21N/G « Sport »

Diamètre de la bouche: 20 mm
Crosse en bois lamellé Ro-Co-Match, clair ou noir, avec un amortissement breveté, joue et plaque de couche anti-recul réglables, l'avant de la crosse à rail UIT, comme carabine à un coup ou plusieurs coups, détente de fusil, sans organes de visée.
Longueur du canon : (N) 60 cm (G) 65 cm
Longueur totale : (N) 115 cm (G) 120 cm



Modell SR 30N/G, SR 21N/G „Spezial“

Mündungsdurchmesser: 25 mm
Ro-Co-Match-Schichtholzschafft, hell oder schwarz mit patentierter Dämpfung, verstellbarer Backe und Schaftkappe, UIT-Schiene im Vorderschaft unten, als Mehrlader oder Einzellader, Lauf kannelliert, Flintenabzug, ohne Visierung.
Lauflänge: (N) 60 cm (G) 65 cm
Gesamtlänge: (N) 115 cm (G) 120 cm

Model SR 30 N/G, SR 21N/G "Special"

Muzzle diameter: 25 mm - .984"
"Ro-Co-Match" laminated stock, light or black finish with patented recoil absorber, adjustable cheekpiece and butt plate, UIT rail on bottom of forearm, as single-shot rifle or repeater, fluted barrel, shotgun trigger, no sights.

Barrel length: (N) 60cm - 23.6" (G) 65cm - 25"
Overall length: (N) 115cm - 45.3" (G) 120cm - 47"

Modèle SR 30N/G, SR 21N/G « spécial »

Diamètre de la bouche: 25 mm
Crosse en bois lamellé Ro-Co-Match, clair ou noir, avec un amortissement breveté, joue et plaque de couche anti-recul réglables, rail UIT en bas de l'avant de la crosse, comme carabine à un coup ou plusieurs coups, canon flûté, détente de fusil, sans organes de visée.
Longueur du canon : (N) 60 cm (G) 65 cm
Longueur totale : (N) 115 cm (G) 120 cm

HEYM-Repetierbüchsen Modellreihe SR 21



Modell SR 21 N/G

Lauflänge: (N) 58 cm (G) 61 cm
Gesamtlänge: (N) 111 cm (G) 114 cm

HEYM-Repetierbüchsen der Modellreihe SR 21

Der Klassiker unter den traditionell gefertigten Repetierern mit klassischer Formgebung und gleichzeitig modernster Technik

- mit Schmetterlingsvisierung, verstellbarem Balkenkorn
- Zylinder - 3 Warzenverschluss, geräuscharmer gut gleitende Kammerführung
- Trockener Flintenabzug mit weichem Rückstecher
- Unten herausnehmbares Einsteckmagazin Normalkaliber (N) 3 Patronen, Großkaliber (G) 2 Patronen, gegen Aufpreis: (N) 5 Patronen, (G) 4 Patronen
- Dreistellungsschlagbolzensicherung, seitlich schwenkbar mit Kammer Sperre



- in Rechts- oder Linksausführung
- Analog zum System in Rechts- oder Linksausführung mit Monte-Carlo-Nussbaumschaft, Rosenholzabschluß am Pistolengriff und Vorderschaft, handgeschnittener Fischhaut und Gummikappe.
- Gewicht: Je nach Ausführung, Lauflänge, Kaliber und Holzdichte 3,2-3,4 kg

Wechsellaufmöglichkeit:

Hülse + Lauf = Hülsenlauf - ein neues Wort, eine neue Technik. Hülse und Lauf bilden eine Einheit, die auch beim Laufwechsel zusammen bleibt.

Model SR 21 N/G

Barrel length: (N) 58 cm - 22.8" (G) 61cm - 24"
Overall length: (N) 111cm - 43.7" (G) 114cm - 45"

Heym bolt-action rifles - series SR 21

Traditional style bolt-action rifle of modern design.

- Butterfly rear sight and adjustable post sight
- Bolt head with 3 locking lugs, smooth and quiet bolt operation
- Single set-trigger with crisp let-off
- Removable magazine (removable from underneath): Normal caliber: (N) 3 cartridges. Large-magnum caliber: (N) 2 cartridges. Available at extra charge: (N) 5 cartridges, (G) 4 cartridges
- Three-position side swing safety in bolt sleeve, with chamber lock
- Right- or left-hand models
- Conform to the action either as right-hand or left-hand model with Monte Carlo walnut stock, rose wood caps on pistol grip and forearm, hand-cut checkering and rubber recoil pad
- Weight: Depending on the model, the barrel length, the caliber and the wood density: 3.2 - 3.4 kg

Interchangeable barrels:

Receiver + barrel = receiver barrel - a new expression, a new technique.

The receiver and the barrel are one unit. Barrel and receiver are changed as a unit.

Modèle SR 21 N/G

Longueur du canon: (N) 58 cm (G) 61 cm
Longueur totale: (N) 111 cm (G) 114 cm

Carabines à répétition Heym de la série SR 21

Une carabine à répétition de conception traditionnelle d'une ligne classique et moderne et d'une technologie de pointe.

- Hausse papillon, guidon à lame réglable
- Culasse fermée par 3 tenons à guidage fluide et silencieux
- Détection de fusil avec stecher à poussée
- Chargeur amovible (démontable de dessous): Calibre normal: (N) 3 cartouches; calibre gros: (G) 2 cartouches. Contre supplément de prix: (N) 5 cartouches, (G) 4 cartouches
- Sécurité de percuteur à 3 positions, pivotable latéralement avec blocage de la chambre
- Version droitier ou gaucher
- Conformément au système en version droitier ou gaucher avec crosse noyer du type Monte Carlo, calottes en bois de rose à la poignée pistolet et à l'avant de la crosse, quadrillage main et plaque de couche anti-recoil en caoutchouc
- Poids: Dépendant de la version, la longueur du canon, le calibre et l'épaisseur du bois: 3,2 - 3,4 kg

Canons interchangeables:

Boîte de culasse + canon = canon de boîte de culasse - un nouveau mot, une nouvelle technique. La boîte de culasse et le canon font une unité qui reste ensemble même lors du changement du canon.



Modellvarianten für SR 21

Modell SR 21 N/G „Keiler“
Model SR 21 N/G "Wild Boar"
Modèle SR 21 N/G «Sanglier»

Modell SR 21 N/G „Concord“
Model SR 21 N/G "Concord"
Modèle SR 21 N/G «concorde»

Ausstattung der Waffen (siehe Seite 3 u. 4) Modell SR 30

Modell SR 21 N/G „Stutzen“
Model SR 21 N/G "Carbine"
Modèle SR 21 N/G «fût long»

Modell SR 21 N/G „Rostfrei“
Model SR 21 N/G "Stainless"
Modèle SR 21 «inoxydable»

For rifle features see model SR 30 (pages 3 and 4).

Modell SR 21 N/G „Classic“
Model SR 21 N/G "Classic"
Modèle SR 21 N/G «classique»

Modell SR 21 N/G „First Class“
Model SR 21 N/G "First Class"
Modèle SR 21 N/G «première classe»

Pour les caractéristiques des carabines, voir le modèle SR 30 (pages 3 et 4).

Zylinder - 3 Warzenverschluss
Bolt head - 3 locking lugs
Culasse - fermeture à 3 tenons

Zielfernrohrmontagen für SR 30 und SR 21

HEYM-Schwenkmontage mit Sternzapfen und Drehringverschluss, verriegelt direkt in der Hülsenbrücke

Neu

Scope mounts for SR 30 and SR 21

Heym pivot mount with star stud and rotating ring lock which engages directly into the receiver bridge



Montages de lunettes de visée pour SR 30 et SR 21

Montage pivotant Heym avec pivot en étoile et fermeture rotative verrouillant directement dans l'arrière de la boîte de culasse.

HEYM-Magnumbüchse „Express“



HEYM-Großwildbüchse Modell „Express“

Lauflänge: 61 cm, Gesamtlänge: 115 cm, Gewicht: ca. 4,5 kg

Großwildrepetierbüchse, neu entwickelt auf der Basis des Mauser-Magnum-Systems

- System aus dem Vollen gefräst
- Extrem weicher Schlossgang durch Kammerleit-schiene rechts und oben, vergrößerte Führungsfläche hinten
- Kammergriff als dritte Verriegelungswarze mit klassischer Birnenform
- Neuentwickelter Kammerfang, gleichzeitig Abdichtung gegen rückströmende Pulvergase
- Spannungsfreie „schwimmende“ Systemlagerung
- Quadratische Hülsenoberseite, vorgebohrt für Zielfernrohr-Montage
- Neuartiges Kastenmagazin für 4-5 Patronen je nach Kaliber
- Schaft mit Pistolengriffkappchenmagazin, inklusive Ersatzschlagbolzen und Ersatzkorn
- Dreistellungsschlagbolzensicherung, seitlich schwenkbar mit Kammer Sperre
- Expressvisierung zwei Klappen, großes Perlkorn
- Direktabzug verstellbar, System nur in Rechtsausführung
- Klassische Schaftform, verbreiterte Gummikappe, doppelte Querverschraubung

Heym Big Game Rifle model "Express"

Barrel length: 61 cm - 24", overall length: 115 cm - 45.3", weight about 4.5kg - 9.9lbs

Big Game bolt-action rifle, newly developed, based on the Mauser Magnum system.

- Action machined out of ordanance grade steel rolling
- Extremely smooth bolt operation due to bolt guiding rails on top and on right side, enlarged rear guiding surface
- Pear-shaped bolt handle serves as third locking lug
- Newly developed bolt stop, also serves as gas shield
- Tensionfree action bearing
- Rectangular receiver top, pre-drilled and tapped for scope mounts
- Innovative box magazine for 4 to 5 cartridges depending on caliber
- Stock with pistol grip cap storage compartment for spare firing pin and front sight bead (included)
- Three-position firing pin safety with bolt lock
- Two-leaf express sight, large front bead sight
- Adjustable trigger, right-hand action only
- Classic stock, oversize rubber recoil pad with double cross-screw fastening

Carabine de grande chasse Heym – modèle "Express"

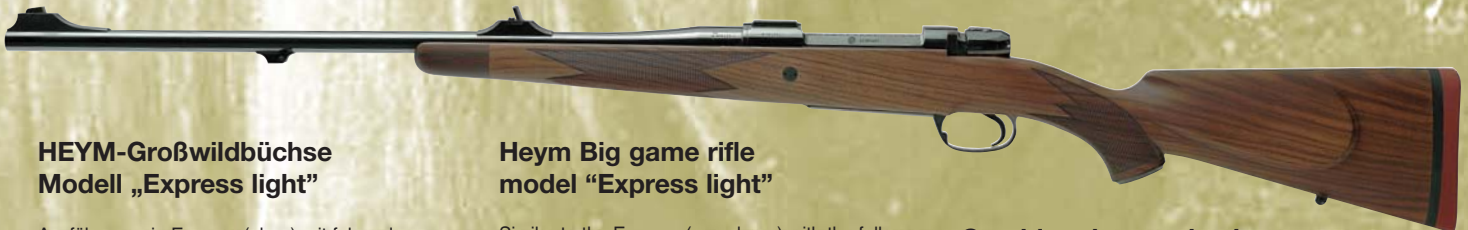
Longueur du canon: 61 cm, longueur totale 115 cm, poids: env. 4,5 kg

Carabine à répétition de grande chasse, nouvellement conçue sur la base du système Mauser Magnum.

- Système fraisé dans la masse
- Maniement extrêmement doux de la culasse grâce à une glissière de guidage de la chambre à droite et en haut, une surface de guidage agrandie en arrière
- Poignée de culasse en forme classique d'une poire assurant un troisième verrouillage
- Nouveau verrou de culasse assurant l'étanchéité contre le retour de gaz
- Logement "flottant" (sans tension) du système
- Boîte de culasse rectangulaire percée pour montage de lunette de visée
- Chargeur innovant pour 4 à 5 cartouches suivant calibre
- Poignée pistolet avec logement pour percuteur et guidon de recharge (y compris)
- Sûreté de percuteur à 3 positions, pivotable latéralement avec blocage de chambre
- Hausse express à 2 volets, grand guidon à boule
- Départ direct par détente réglable, système uniquement en version droitier
- Crosse classique, plaque de couche anti-recul élargie en caoutchouc, double vissage transversal

Neu

HEYM-Magnumbüchse „Express light“



HEYM-Großwildbüchse Modell „Express light“

Ausführung wie Express (oben) mit folgenden Abweichungen:

Gewicht: ca. 3,8 kg

- Magazinkasten mit Klappdeckel für 3 Patronen
- Visierung: Schmetterlingsvisier und verstellbares Balkenkorn
- Schaft: Klassisch gerader Schaft Rücken, handgeschnittene Fischhaut, Gummikappe, Stahlpistolengriffkappchen, abnehmbare Riemenbügel
- Systemlagerung mit einem Widerlager
- System nur in Rechtsausführung

Heym Big game rifle model "Express light"

Similar to the Express (see above) with the following features:

Weight: about 3.8 kg

- Magazine with hinged floor-plate for 3 cartridges
- Sights: rear butterfly sight and adjustable post sight
- Stock: classic straight stock comb, hand-cut checkering, rubber recoil pad, steel pistol grip cap, removable sling swivel
- Action bearing with stop
- Right-hand action only

Carabine de grande chasse, modèle «Express light»

Similaire à la carabine Express (voir ci-dessus), cependant avec les caractéristiques suivantes:

Poids: env. 3,8 kg

- Boîte de chargeur à calotte pliante pour 3 cartouches
- Organes de visée: hausse papillon et guidon à lame réglable
- Crosse: crosse classique à dos droit, quadrillage main, plaque de couche anti-recul en caoutchouc, calotte acier à la poignée pistolet, grenadière amovible
- Logement du système avec butée
- Système uniquement en version droitier

Ausführung „Take Down“

möglich bei Express, Express light und SR 21

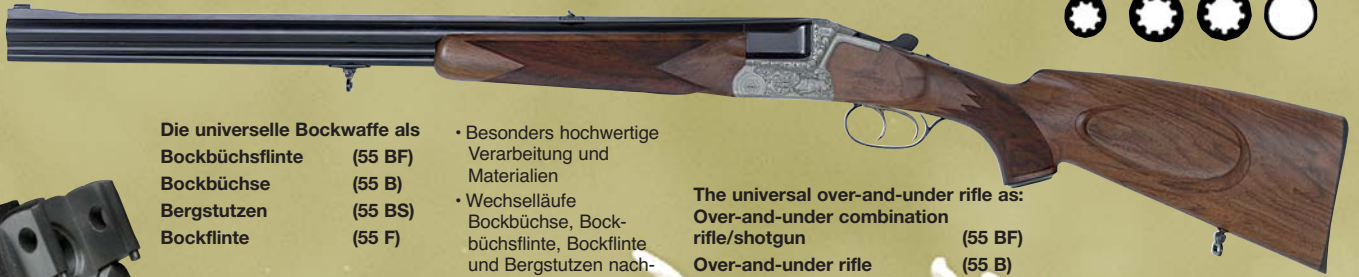


“Take Down” version available in Express, Express light and SR 21 models

Modèle «Take Down» possible pour l'Express, l'Express light et la SR 21

Bockwaffen Modell 55

Abb.: 55 BF de Luxe



Die universelle Bockwaffe als
Bockbüchsflinte (55 BF)
Bockbüchse (55 B)
Bergstutzen (55 BS)
Bockflinte (55 F)

- Besonders hochwertige Verarbeitung und Materialien
- Wechselläufe Bockbüchse, Bockbüchsflinte, Bockflinte und Bergstutzen nachträglich einbaubar (im Werk), 2 Abzüge, vorderer Abzug mit Rückstecher
- Verschluss: Doppelgreener (Kerstenverschluss) und Laufhakenverriegelung,
- Rechtsschaft mit Deutscher Backe
- Anson- oder Seitenschlosssystem, Gravur bei Ansonsystem "de Luxe" - je Seite ein Tierstück; Seitenschlosssystem „de Luxe“ - je Seite 3 Tierstücke, nach Kundenwunsch
- Modell 55 B und 55 F mit Ejektor,
- Modell 55 BS beide Abzüge mit Stecher Holzvorderschaft geteilt

The universal over-and-under rifle as:
Over-and-under combination rifle/shotgun (55 BF)

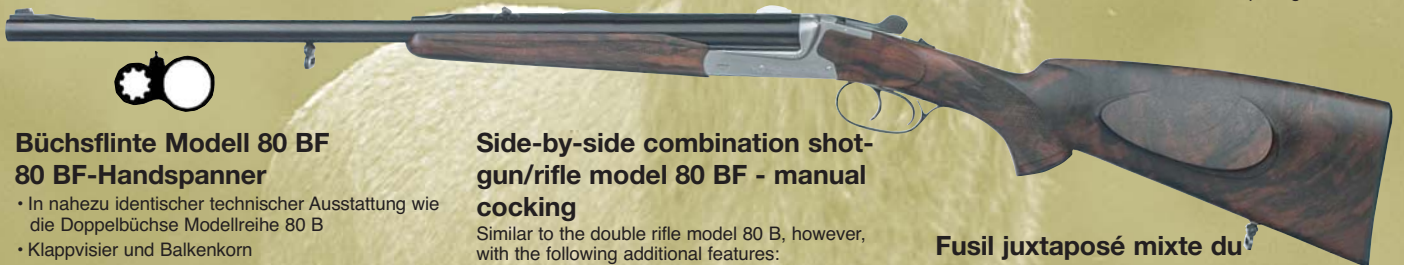
- Over-and-under rifle (55 B)**
- Mountain carbine (over-and-under rifle in two different calibers) (55 BS)**
- Over-and-under shotgun (55 F)**
- Very high-quality craftsmanship and material
- Interchangeable barrels can be fitted at a later stage (in the factory) for all four types of over-and-under combinations mentioned above, two triggers, front trigger with set-trigger
- Action locking system: double Greener (Kersten locking system) and under-lug locking system
- Right-hand stock with German cheek-piece
- Anson or side-lock action, engravings with Anson action "de Luxe" - 1 animal on each side; engravings with side-lock action "de Luxe" - 3 animals on each side as to customer's desires
- Models 55 B and 55 F with ejector
- Model 55 BS with two single set-triggers, split forearm

Les superposés les plus polyvalents sont disponibles comme:

Fusil superposé mixte (55 BF)
Carabine «double express» (55 B)
Carabine «double express» - 2 calibres différents (55 BS)
Fusil superposé (55 F)

- Fabrication et matériaux de très haute qualité
- Possibilité de monter un deuxième canon en usine pour toutes les versions précitées, double détente, la première avec stecher à poussée
- Système à double fermeture du type Greener (fermeture Kersten) et système d'accrochage à crochet
- Crosse droitier à joue allemande
- Système Anson ou système à contre platines, gravure en cas du système Anson "de luxe" - un animal sur chaque côté; en cas du système à contre platines "de luxe" - 3 animaux sur chaque côté, selon le désir du client
- Modèles 55 B et 55 F: avec éjecteur
- Modèle 55 BS: deux détonations à stecher, l'avant de la crosse partagée

Büchsfinten Modell 80 BF



Büchsflinte Modell 80 BF
80 BF-Handspanner

- In nahezu identischer technischer Ausstattung wie die Doppelbüchse Modellreihe 80 B
- Klappvisier und Balkenkorn
- Rechtsschaft mit Deutscher Backe, leichter Schweinsrücken

Laufänge: 60 cm, Gesamtlänge: 103 cm,
 Gewicht: ca. 3 kg

Side-by-side combination shotgun/rifle model 80 BF - manual cocking

Similar to the double rifle model 80 B, however, with the following additional features:

- Folding rear sight and post sight
 - Right-hand stock with German cheekpiece, slightly curved stock comb
- Barrel length: 60 cm - 23.6", overall length: 103 cm - 40.5", weight: about 3 kg - 6.6 lbs.

Fusil juxtaposé mixte du modèle 80 BF à armement manuel

- Presque les mêmes caractéristiques que la carabine double express juxtaposé du modèle 80 B
 - Hausse pliante et guidon à lame
 - Crosse droitier à joue allemande avec léger dos de cochon
- Longueur du canon: 60 cm, longueur totale: 103 cm, poids: env. 3 kg

Kipplaufbüchsen Modell 44 B



Abb.: 44 B de Luxe



Kipplaufbüchse Modell 44 B

- Einschloss-Sicherheitssystem mit Spannschieber auf dem Kolbenhals. Abzug ohne Stecher fein einstellbar bis 300 g
- starker doppelter Laufhakenverschluss
- Viertelschiene mit Silberlot, also „hart“ gelötet, wie der Fachmann sagt, zur Aufnahme der Schwenkmontagebasis geeignet
- mit seitlichen Zierplatten
- Hinterschaft mit leichtem Schweinsrücken und Bayerischer Backe; Vorderschaft mit Tropfnase
- Achtkantlauf aus dem Vollen gefräst, gegen Mehrpreis

Gewicht: ca. 3 kg, Laufänge: 58 cm, Gesamtlänge: 101 cm

Break-open rifle model 44 B

- Single-lock safety action locking system with cocking slide on top of pistol grip, trigger without set-trigger, fine adjustment up to 300 g - 10.6 oz.
- Strong double under-lug locking system
- Silver-brazed quarter rib for installing scope mount bases
- Decorative side plates
- Rear stock with slightly curved stock comb and Bavarian cheekpiece, drop-shaped front stock
- Machined octagon barrel at additional charge

Barrel length: 58 cm - 22.8", overall length: 101 cm - 39.7", weight: about 3 kg - 6.6 lbs.

Carabine basculante du modèle 44 B

- Système de sûreté à un verrou avec poussoir d'armement sur la poignée, détente sans stecher, directement réglable jusqu'à 300 g
- Fort système d'accrochage à double crochet
- Un quart de rail avec soudure argente approprié pour la réception des embases d'un montage pivotant
- Avec platines latérales d'ornement
- Crosse arrière avec dos léger de cochon à joue bavaroise; l'avant de la crosse en forme tulipée
- Canon octogonal fraisé dans la masse contre supplément de prix

Longueur du canon: 58 cm, longueur totale: 101 cm, poids: env. 3 kg

HEYM „Drillinge“

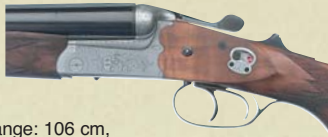
Selbstspanner-Blitzschloss-Drilling Modell 33

- Robuste Systemtechnik
- Separate Kugelspannung mit automatischem Visier mit Schrot-Kugel-Umschaltung
- Separater Kugelauszieher
- Greener-Sicherung, Signalstifte
- Flintenabzüge, vorderer Abzug mit Rückstecher
- Rechtsschaft mit Deutscher Backe

Lauflänge: 63,5 cm, Gesamtlänge: 106 cm, Gewicht: ca. 3,3 kg



Modell 33



Self-cocking drilling model 33 with Blitz locking system

- Strong action
- Separate rifle cocking with automatic rear sight with rifle/shotgun selector
- Separate extractor for rifle barrel
- Greener safety, firing pin indicators
- Shotgun triggers, front set-trigger
- Right-hand stock with German cheekpiece

Barrel length: 63.5 cm - 25", overall length: 106 cm - 42", weight: 3.3 kg - 7.3 lbs.

Drilling (fusil à 3 canons) à système Blitz et armement automatique, modèle 33

- Mécanisme robuste
- Armement séparé du canon rayé avec relevage automatique de la hausse en changeant d'un des canons lisses au canon rayé
- Extracteur séparé pour canon rayé
- Sécurité Greener, indicateurs d'armement
- Double détente de fusil, la première avec stecher à poussée
- Crosse droitier à joue allemande

Longueur du canon: 63,5 cm, longueur totale: 106 cm, poids: env. 3,3 kg



Modell 37



Seitenschloss-Drilling Modell 37

- Seitenschlosse mit Sicherheitsfangstangen und bruchsicheren Schraubenfedern
- Separate Kugelspannung mit automatischem Visier mit Schrot-Kugel-Umschaltung
- Separater Kugelauszieher
- Sicherung und Signalstifte auf der Scheibe
- Flintenabzüge, vorderer Abzug mit Rückstecher
- Rechtsschaft mit Deutscher Backe

Lauflänge: 63,5 cm, Gesamtlänge: 106 cm, Gewicht: ca. 3,5-3,7 kg

Side-lock drilling model 37

- Side-locks with interceptor sears and break-proof screw springs
 - Separate rifle cocking with automatic front sight with rifle/shotgun selector
 - Separate extractor for rifle barrel
 - Safety and firing pin indicators on top tang
 - Shotgun triggers, front set-trigger
 - Right-hand stock with German cheekpiece
- Barrel length: 63.5 cm - 25", overall length: 106 cm - 42", weight: 3.5 kg to 3.7 kg - 7.7 lbs. to 8.16 lbs.

Drilling (fusil à 3 canons) à contre platines, modèle 37

- Contre platines avec gâchettes de sûreté et ressorts à boudin incassables
 - Armement séparé du canon rayé avec relevage automatique de la hausse en changeant d'un des canons lisses au canon rayé
 - Extracteur séparé pour canon rayé
 - Sûreté et indicateurs d'armement sur queue de bascule
 - Double détente de fusil, la première avec stecher à poussée
 - Crosse droitier à joue allemande
- Longueur du canon: 63,5 cm, longueur totale: 106 cm, poids: env. 3,5 - 3,7 kg



Seitenschloss-Doppelbüchdrilling Modell 37 B

- Ausführung wie Modell 37
- Separate Schrotspannung, Standvisier

Double rifle side-lock drilling model 37 B

- Same features as model 37
- Separate shot cocking, fixed sight



Seitenschloss-Kugeldrilling Modell 37 BK

- Lauflänge: 58 cm
- Ausführung wie Modell 37
 - Separate Kugelspannung, Standvisier für unteren Lauf

Side-lock rifle drilling model 37 BK

- Barrel length: 58 cm
- Same features as model 37
- Separate rifle cocking and fixed sight for lower barrel

Drilling (fusil à 3 canons) à contre platines à deux canons rayés et à un canon lisse, modèle 37 B

- Mêmes caractéristiques que le modèle 37
- Armement séparé du canon lisse, hausse fixe



Seitenschloss - Vierling Modell 37 V

In nahezu identischer Ausstattung wie der Seitenschloss-Drilling Modell 37

Side-lock Vierling (four-barrel combination gun) model 37 V.

Very similar to the side-lock drilling model 37 :

- Seitenschlosse mit Sicherheitsfangstangen und bruchsicheren Schraubenfedern
- Separate Zweischloss-Kugelspannung für große und kleine Kugel, Klappvisier
- Beide Abzüge mit Stecher, Rechtsschaft mit Deutscher Backe
- Serienmäßig mit rostfreiem kleinen Kugellauf und Mündungsverstellung

Lauflänge: 58 cm, Gesamtlänge: 102 cm, Gewicht: ca. 4,2 kg

- Side-locks with interceptor sears and break-proof screw springs
- Separate two-lock rifle cocking for large and small calibers, folding sight
- Two set-triggers, right-hand stock with German cheekpiece
- Standard stainless small-caliber rifle barrel with muzzle adjustment

Barrel length: 58 cm - 22.8", overall length: 102 cm, weight: about 4.2 kg - 9.26 lbs.

Drilling (fusil à 3 canons) à contre platines à trois canons rayés, modèle 37 BK

- Longueur du canon: 58 cm
- Mêmes caractéristiques que le modèle 37
 - Armement séparé du canon inférieur, hausse fixe

Vierling (fusil à 4 canons) à contre platines, modèle 37 V

- Presque les mêmes caractéristiques que le drilling à contre platines du modèle 37
- Contre platines avec gâchettes de sûreté et ressorts à boudin incassables
 - Deux poussoirs d'armement séparés pour les canons rayés, hausse rabattable
 - Deux détentes avec stecher à poussée, crosse droitier à joue allemande
 - Petit canon rayé inoxydable et ajustage de la bouche comme standard
- Longueur du canon: 58 cm, longueur totale: 102 cm, poids: env. 4,2 kg

Modell 35



Abb.: 35 de Luxe



Seitenschloss - Bockdrilling Modell 35

- Präzisionswaffe für alle jagdlichen Anforderungen, echte Dreischlosswaffe
- Seitenschlosse mit Sicherheitsfangstangen und bruchsicheren Schraubenfedern
- Separate Kugelspannung für die große Kugel mit automatischer Umschaltung großer Kugellauf / kleiner Kugellauf
- Serienmäßig mit Mündungsverstellung für den kleinen Kugellauf
- Kaliber .22 Hornet serienmäßig mit rostfreiem Lauf
- Große Kaliberpalette für den kleinen Kugellauf auch in rehwildtauglichen Kalibern
- Flintenabzüge, vorderer Abzug mit Rückstecher für beide Kugelläufe
- Rechtsschaft mit Bayerischer Backe und Kaisergriff

Lauflänge: 63,5 cm, Gesamtlänge: 106 cm, Gewicht: ca. 3,7 kg

Over-and-under side-lock drilling model 35

- Precision rifle for all hunting requirements, true three-lock rifle/shotgun
- Side-locks with interceptor sears and break-proof screw springs
- Separate rifle cocking for large caliber with automatic selectors for large and small rifle barrels
- Standard muzzle adjustment for small-caliber rifle barrel
- Caliber .22 Hornet as standard with stainless barrel
- Large selection of calibers for small rifle barrel, also calibers for deer hunting (depending on local laws or regulations)
- Shotgun triggers, front set-trigger for both rifle barrels
- Right-hand stock with Bavarian cheekpiece and "Kaiser" pistol grip

Barrel length: 63.5 cm - 25", overall length: 106 cm - 42", weight: about 3.7 kg - 8.2 lbs.

Bock drilling (fusil Bock à canon latéral de petit calibre) à contre platines, modèle 35

- Arme de précision parfaitement adaptée aux exigences de toutes les chasses, une vraie arme à 3 coups
 - Bascule à contre platines avec gâchettes de sûreté et ressorts à boudin incassables
 - Armement séparé du canon rayé de gros calibre avec permutation automatique vers le canon rayé de petit calibre
 - Ajustage de la bouche pour le petit canon rayé comme standard
 - Calibre .22 Hornet avec canon inoxydable comme standard
 - Grand choix de calibres pour le canon rayé de petit calibre, même des calibres pour la chasse aux chevreuils
 - Double détente de fusil, la première avec stecher à poussée pour les deux canons rayés
 - Crosse droitier à joue bavaroise et poignée pistolet "Kaiser"
- Longueur du canon: 63,5 cm, longueur totale: 106 cm, poids: env. 3,7 kg.

Doppelbüchsen • Double rifle „side by side“



Modell 80 B/80 B-Handspanner

HEYM - Doppelbüchsen der Modellreihe 80

- Standvisier und Balkenkorn
- Mod. 80 B: Modifiziertes Anson-System mit obenliegenden Stangen, Schiebeseicherung auf der Scheibe
- Modell 80 B/Handspanner: Zweischloss-Handspannersystem mit obenliegenden Abzugsstangen, Ein- oder Doppelabzug
- Kompakte doppelte Laufhakenverriegelung, ohne Ejektor
- Signalstifte auf der Scheibe, Flintenabzüge, vorderer Abzug mit Rückstecher
- Gravur - Standard: kleine Arabesken
- Nussbaumschaft mit klassisch geradem Schaft-rücken mit Monte-Carlo-Backe, Gummikappe HEYM-Old-English

Lauflänge: 60 cm, Gesamtlänge: 103 cm, Gewicht: ca. 3,2 kg

Heym double rifle series - model 80

- Fixed rear sight and post sight
- Model 80 B: modified Anson system with top-mounted sears and slide safety on top of tang
- Model 80 B with manual cocking: Two-lock manual cocking system with top-mounted sears, single or double trigger
- Strong double under-lug locking system, no ejector
- Firing pin indicators on top of tang, shotgun triggers, front set-trigger
- Standard engraving: small arabesques
- Walnut stock with classic straight comb with Monte Carlo cheekpiece, Heym rubber recoil pad old English style

Barrel length: 60 cm - 23.6", overall length: 103 cm - 40.5", weight: about 3.2 kg - 7 lbs.

Carabine "double express" juxtaposé Heym de la série 80

- Hausse fixe et guidon à lame
- Modèle 80 B: Système Anson modifié avec gâchettes sur le dessus, sûreté classique sur queue de bascule
- Modèle 80 B à armement manuel: Poussoir d'armement séparé double avec gâchettes sur le dessus, mono ou double détente
- Système d'accrochage compact à double crochet, sans éjecteur
- Indicateurs d'armement sur queue de bascule, détentes de fusil, la première avec stecher à poussée
- Gravure standard: petites arabesques
- Crosse noyer avec dos classique droit à joue Monte Carlo, plaque de couche anti-recul en caoutchouc du type Heym "Old English"

Longueur du canon: 60 cm, longueur totale: 103 cm, poids: env. 3,2 kg



Abb.: 88 B

Abb.: 88 B/SS

Modell 88 B / 88 B/SS

Die Firma HEYM fertigt vier verschiedene Ausführungen beim Modell 88

- Modell 88 B: Modifiziertes Anson-System mit obenliegenden Stangen, bei Kal. .375 H&H Mag. doppelte Stangensicherung
- Modell 88 B/SS: Seitenschlosse mit Sicherheitsfangstangen und bruchsicheren Schraubenfedern
- Standvisier und Balkenkorn
- Kompakte doppelte Laufhakenverriegelung mit Greener-Verschluss,
- **Ejektor serienmäßig**
- Schiebeseicherung und Signalstifte auf der Scheibe
- Flintenabzüge, vorderer Abzug mit Rückstecher
- Gravur der Basküle und der Seitenschlosse mit eleganten Englischarabesken
- Nussbaumschaft mit klassisch geradem Schaft-rücken und Monte-Carlo-Backe, Pistolengriff mit Hornabschluss, Gummikappe HEYM-Old-English

Lauflänge: 63,5 cm, Gesamtlänge: 107 cm, Gewicht: ca. 3,6 kg



Modell 80 BS, 88 BS, 88 BS/SS, 88 BS/Safari Bergstutzen

Ausführung, Kaliber, Lauflänge in identischer Ausstattung wie Grundmodelle

Models 88 B / 88 B/SS Heym makes 4 different versions of the model 88

- Model 88 B: Modified Anson system with top-mounted sears, with caliber .375 H&H Mag. double sear safety
- Model 88 B/SS: Side-locks with interceptor sears and break-proof screw springs
- Fixed rear sight and post sight
- Strong double under-lug locking system with Greener lock
- Ejector as standard
- Slide safety and firing pin indicators on top of tang
- Shotgun triggers, front set-trigger
- Engravings on action and side-plates with fine English scroll
- Walnut stock with classic straight comb and Monte Carlo cheekpiece, pistol grip with horn grip cap, Heym rubber recoil pad old English style

Barrel length: 63.5 cm - 25", overall length: 107 cm - 42", weight: about 3.6 kg - 7.94 lbs.

Modèles 88 B / 88 B/SS Heym fabrique quatre versions différentes du modèle 88 (double express juxtaposé)

- Modèle 88 B: système Anson modifié avec gâchettes sur le dessus, en cas du calibre .375 H&H magnum double gâchette de sûreté
- Modèle 88 B/SS: version à contre platines et ressorts à boudin incassables
- Hausse fixe et guidon à lame
- Système d'accrochage compact à double crochet avec verrouillage Greener, éjecteur standard
- Sûreté classique et indicateurs d'armement sur queue de bascule
- Détentes de fusil, la première avec stecher à poussée
- Gravures sur bascule et contre-platines avec élégantes arabesques anglaises
- Crosse noyer avec dos classique droit à joue Monte Carlo, poignée pistolet avec calotte en corne, plaque de couche anti-recul en caoutchouc du type Heym "Old English"

Longueur du canon: 63,5 cm, longueur totale: 107 cm, poids: env. 3,6 kg

Models 80 BS, 88 BS, 88 BS/SS, 88 BS/Safari Mountain Carbine

Features identical with basic models - see above.

Modèles 80 BS, 88 BS, 88 BS/SS, 88 BS/carabine «double express» (2 calibres différents) Safari

Même type, même calibre, même longueur du canon que les modèles de base.

„Made in Germany“

Alle Teile unserer Heym-Waffen werden ausschließlich in Deutschland hergestellt. All components of Heym guns are made in Germany. Toutes les armes sont fabriquées exclusivement en Allemagne.



Doppelbüchsen • Double rifle „side by side“



Modell 88 B / Safari

Modifiziertes Anson-System mit obenliegenden Stangen, doppelte Stangensicherung oder Seitenschlossen,

- Kompakte doppelte Laufhakenverriegelung mit Greener-Verschluss,
- **Ejektor serienmäßig,**
- Schiebesicherung und Signalstift auf der Scheibe
- Starkes Perlkorn, Standvisier mit einer Klappe
- Gravur: Kettenrandstichgravur
- Vorderer Abzug als Gelenkabzug

Modell 88 B / Safari klassisch:

- Gravur: elegante Englischarabesken
 - Langer Stahlabzugsbügel bis zum Stahlpistolengriffkappchen
 - Expressvisierung mit 3 Klappen
- Auch als Seitenschlossausführung lieferbar.

Lauf länge: 61 cm, Gesamtlänge: 105,5 cm, Gewicht: ca. 4,5 kg

Model 88 B / Safari

Modified Anson action with top-mounted sears, double sear safety or side-locks

- Compact double under-lug locking system with Greener bolt
- **Ejector as standard**
- Slide safety and firing pin indicators on top of tang
- Large front bead sight, single leaf fixed rear sight
- Engraving: border engraving
- Front hinged trigger

Model 88 B / Safari classic

- Engraving: elegant English scroll
 - Long steel trigger guard extended to the steel pistol grip cap
 - Three-leaf express sight
- Also available with side-lock.

Barrel length: 61 cm – 24", overall length: 105.5 cm – 41.5", weight: about 4.5 kg – 9.9 lbs.

Modèle 88 B / Safari

Système Anson modifié avec gâchettes sur le dessus, double gâchette de sûreté ou à contre platines

- Système d'accrochage compact à double crochet avec verrouillage Greener
- **Ejecteur comme standard**
- Sûreté classique et indicateurs d'armement sur queue de bascule
- Guidon à boule large et hausse fixe à 1 volet
- Gravure: type chaînette
- Première détente articulée

Modèle 88 B / Safari classique

- Gravure élégante anglaise avec arabesques
 - Sous-garde en acier allongée jusqu'à la calotte de la poignée pistolet
 - Hausse expresse à 3 volets
- Disponible aussi en version à contre platines.

Longueur du canon: 61 cm, longueur totale: 105,5 cm, poids: env. 4,5 kg

HEYM - JUMBO

Neu



Modell 88 B / SS „Jumbo“

- neu entwickeltes System mit Seitenschlossen
- **Ejektor serienmäßig,**
- Seitenschlosse
- Signalstiftwelle seitlich in den Seitenplatten
- mit Purdey-Verschluss
- Seitenschloss mit Fangklinke, gegen Doppeln zusätzlich gesichert
- vorderer Abzug als Gelenkabzug ausgestattet
- Pistolengriff mit Stahlkappchen
- langer Stahlabzugsbügel bis Pistolengriffkappchen
- Classischer Schaft mit Deutscher Backe und geradem Schaftrücken
- Expressvisier mit einer Klappe, Perlkorn

Lauf länge: 61 cm, Gesamtlänge: 105,5 cm, Gewicht: ca. 5,8 kg

Model 88 B / SS „Jumbo“

- Newly developed system with side-locks
- **Ejector as standard**
- Side-locks
- Lateral cocking indicator pin in side plates
- With Purdey locking system
- Side-lock with catch blade, additional safety to prevent simultaneous firing of both barrels
- Front trigger equipped as hinged trigger
- Pistol grip with steel cap
- Long steel trigger guard extended to steel pistol grip cap
- Classic stock with German cheekpiece and straight stock comb
- Single leaf express sight, front bead sight

Barrel length: 61 cm, overall length: 105.5 cm, weight: about 5.8 kg

Modèle 88 B / SS «Jumbo»

- Nouveau système à contre-platines
- **Éjecteur comme standard**
- A contre platines
- Goupille d'indicateur d'armement latérale dans les platines latérales
- A fermeture Purdey
- Contre platines avec lame de sécurité, sûreté additionnelle pour éviter le doublage
- Première détente articulée
- Poignée pistolet avec calotte acier
- Sous-garde en acier allongée jusqu'à la calotte de la poignée pistolet
- Crosse classique à joue allemande et dos droit
- Hausse expresse à 1 volet, guidon à boule

Longueur du canon: 61 cm, longueur totale: 105,5 cm, poids: env. 5,8 kg



Heym-Exklusiv-Center

Gravuren, Schaftverschneidungen und Systemarbeiten



Standard-Ausführung:
Randstichgravur
Standard version:
Border engraving
Modèle standard:
gravure sur le pourtour



De Luxe-Ausführung:
Je Seite drei Tierstücke Umrandung Englische Arabesken
“De luxe” version:
3 animals on each side surrounded by English scroll
Modèle «de luxe»:
3 animaux gravés sur chaque côté, gravures arabesques sur le pourtour

Insbesondere tragen unsere Schäfte-, Büchsenmacher- und Graveurmeister dazu bei, dass jede Jagdwaffe auch in ihrer künstlerischen Ausgestaltung dem Weltruf des Hauses HEYM gerecht wird.

Wenn Sie Wert auf Ihre ganz persönliche Jagdwaffe legen, wie z.B. besondere Motive in Reliefgravur, Silber und Goldinlagen und / oder geschmackvolle Schaftverschneidungen, so haben Sie die Möglichkeit, Ihre Jagdwaffe in unserem HEYM - Exklusiv - Center zu einem individuellen Sammlerstück umzugestalten.

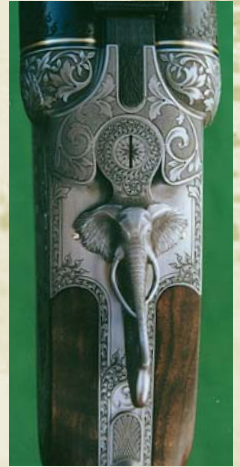
Our stockmakers, gunmakers and master engravers assure that also the artistic designing of every Heym hunting rifle complies with the high international reputation of Heym.

When you wish to purchase a customized hunting rifle with special hunting scenes in relief engraving, silver and gold inlays and/or a tasteful stock carving, the „Heym Exclusive Center“ will turn your rifle into a unique collector's item.

Nos crossiers, armuriers et maîtres graveurs garantissent que l'esthétique de chaque arme contribue à la renommée mondiale de la maison Heym.

Si vous souhaitez acquérir une arme de chasse personnalisée avec des motifs exclusifs gravés en relief, des incrustations en or ou en argent, ou une crosse stylisée à vos mesures, notre atelier „Centre Exklusiv Heym“ est toujours à votre disposition pour réaliser une pièce unique.

Schaftmagazin
Stock Cartridge Magazine
Magasin pour cartouches dans la crosse



Gravur in Reliefausführung,
Tierstücke in Silber eingelegt
Engravings deeply sculptured,
animals inlaid in silver
Gravures profondes,
animaux incrustés en argent



Gewehriemen Standard
Standard Heym sling
Grenadière Heym standard



Holz- und Stahlkugeln mit Fischhaut für
Kammerhebel bei SR 30.

Wood or steel ball with checkering for SR 30 bolt handle.

Boules de bois ou d'acier avec quadrillage pour levier d'armement de la SR 30.



Heym-Jagdmesser Standard, 440er Stahl
Standard Heym hunting knife in 440 steel
Couteau standard Heym en acier du type 440



Heym Exklusiv-Lederkoffer in strapazierfähiger Segeltuchhülle. / Exclusive Heym leather rifle case with straps and cloth cover. / Mallette exclusive en cuir de Heym en étui de canevas.



Repetierbüchsen Bolt Action Rifles Carabines à répétition

Kombinierte Kipplaufwaffen Combination break-open rifles Armes mixtes basculantes

Own barrel manufacture also for other brands. Ask for the current brochure on barrels. / Nous fabriquons nos propres canons, même pour d'autres marques. Demandez le prospectus actuel sur nos canons

Kugelkaliber caliber calibre	SR 30, SR 21 W/G	SR 30, SR 21 N Stutzen	SR 30, SR 21 DJV Match	SR 30, SR 21 Sport/Spezial	Express	Express "Light"
.222 Rem.			○ ¹	○ ¹		
.223 Rem.			○ ¹	○ ¹		
6 mm Norma BR			○ ¹	○ ¹		
.22-250 Rem.	●	●				
.25-06	●	●				
.243 Win.	●	●				
6 x 62 Frères	●	●				
6,5 x 55 SM	●	●	●			
6,5 x 57	●	●				
6,5 x 65 RWS	●	●				
.270 Win.	●	●				
7 x 57	●	●				
7 x 64	●	●				
.308 Win.	●	●	○ ¹	●		
.30-06	●	●				
8 x 57 IS	●	●				
8 x 64 S	●	●				
8 x 68 S	●					●
9,3 x 62	●	●				
7 mm Rem. Mag.	●					
7 mm Rem.SA Ultra Mag.	●					
.300 Win. Mag.	●		●	●	●	
.300 Rem. Ultra Mag.					●	●
.300 Rem. SA Ultra Mag.	●					
.300 Weath. Mag.					●	
.338 Win. Mag.	●					●
.338 Lapua Mag.					●	
.375 H&H Mag.					●	●
.375 Rem. Ultra Mag.						●
.378 Weath. Mag.					●	
.404 Riml. Jeffery					●	
.425 Express					●	
.416 Rem. Mag.					●	●
.416 Weath. Mag.					●	
.416 Rigby					●	
.450 Rigby					●	
.450 Ackley					●	
.458 Lott					●	
.458 Win. Mag.					●	
.460 Weath. Mag.					●	
.500 Jeffery					●	
.505 Gibbs					●	
.577 N.E.					●	
.600 N.E.					●	

○¹ nur als Einzellerader / only as single shot
seulement comme carabine à un coup

Kugelkaliber caliber calibre	44 B	55 BF	55 B	55 BS Unterer Lauf / lower barrel / canon inférieur	55 BS Oberer Lauf / upper barrel / canon supérieur	55 F	33	37	37 B	37 BK	37 V Großer Kugellauf/large-caliber rifle barrel / canon rayé à gros calibre	37 V Kleiner Kugellauf / small-caliber rifle barrel / canon rayé à petit calibre	35 Großer Kugellauf/large-caliber rifle barrel / canon rayé à gros calibre	35 Kleiner Kugellauf / small-caliber rifle barrel / canon rayé à petit calibre	80 B, 80B, B - Handspannerß - with manual cockingß - à armement manuel	80 BF, BF - Spezial	88 B - 88 B/SS	88 B/Safari	88 B/SS Jumbo	80 BS linker Lauf/left barrel/canon rayé gauche	80 BS rechter Lauf/right barrel/canon rayé droit	88 BS, 88 BS/SS linker Lauf/left barrel/canon rayé gauche	88 BS, 88 BS/SS rechter Lauf/right barrel/canon rayé droit	88 BS/Safari linker Lauf/left barrel/canon rayé gauche	88 BS/Safari rechter Lauf/right barrel/canon rayé droit	
.22 Win. Mag				●									●							●		●				
.22 Hornet	●	●		●				●					●							●	●		●			
.222 Rem. (Mag.)	●	●		●				●					●							●	●		●			
.223 Rem.													●													
.22-250 Rem	●												●													
5,6 x 50 (R) Mag.	●	●		●				●					●								●		●			
5,6 x 52 R	●	●		●				●					●								●		●			
5,6 x 57 (R)	●	●		●				●					●								●		●			
6 x 70 R	●	●		●				●					●								●		●			
.243 Win.	●	●		●				●					●								●		●			
6,5 x 55 SM	●	●		●				●					●								●		●			
6,5 x 57 (R)	●	●		●				●					●								●		●			
6,5 x 65 (R) RWS	●	●		●				●					●								●		●			
.270 Win.	●	●		●				●					●								●		●			
7 x 57 (R)	●	●		●				●					●								●		●			
7 x 65 R	●	●	●	●	●			●	●				●		●	●	●	●			●		●	●	●	●
.308 Win.	●	●	●	●	●			●	●				●		●	●	●	●			●		●	●	●	●
.30-06	●	●	●	●	●			●	●				●		●	●	●	●			●		●	●	●	●
.30 R Blaser	●	●	●	●	●			●	●				●		●	●	●	●			●		●	●	●	●
8 x 57 I(R)S	●	●	●	●	●			●	●				●		●	●	●	●			●		●	●	●	●
8 x 75 RS	●	●	●	●	●			●	●				●		●	●	●	●			●		●	●	●	●
9,3 x 74 R	●	●	●	●	●			●	●				●		●	●	●	●			●		●	●	●	●
.300 Win. Mag.		●	●	●														●								
.375 Fl. Mag. N.E.																		●	●						●	●
.375 H&H Mag.		●	●	●														●	●						●	●
.416 Rigby		●	●	●														●								
.450 N.E.																		●								
.458 Win. Mag.			●	●														●								●
.470 N.E.			●	●														●	●							●
.500/.416 N.E.																		●								
.500 N.E.																		●	●							●
.577 N.E.																		●								
.600 N.E.																		●								

Schrotkaliber gauge / calibre

	55 BF	55 F	33	37	37 B	37 V	35	80 BF
20/70, 20/76	●		●	●	●	●	●	
16/70	●		●	●			●	
12/70, 12/76	●			●				

Weitere Kaliber auf Anfrage / Further calibers on request / autres calibres sur demande